

МІНІСТЕРСТВО ОСВІТИ І НАУКИ УКРАЇНИ
УМАНСЬКИЙ НАЦІОНАЛЬНИЙ УНІВЕРСИТЕТ САДІВНИЦТВА

Схвалено Вченою радою
УНУС
(протокол № 1 від 26.07.2022)

ЗАТВЕРДЖУЮ
Ректор УНУС

Олена НЕПОЧАТЕНКО

26 липня 2022 року

Введено в дію наказом ректора
Від 26.07.2022 № 01-16/18/од

ПОЛОЖЕННЯ
ПРО РЕФЕРАТ ДОКТОРСЬКОЇ ДИСЕРТАЦІЇ, ЩО ПОДАЄТЬСЯ ДО
СПЕЦІАЛІЗОВАНИХ ВЧЕНИХ РАД УМАНСЬКОГО НАЦІОНАЛЬНОГО
УНІВЕРСИТЕТУ САДІВНИЦТВА

1. ЗАГАЛЬНІ ПОЛОЖЕННЯ

1.1. Ці вимоги визначають структуру та правила оформлення реферату дисертації.

1.2. Реферат дисертації на здобуття наукового ступеня доктора наук подається державною мовою і складається із: загальної характеристики (стисло зазначають обґрунтування (актуальність) вибору теми дослідження, мету і завдання досліджень, наукову новизну та практичне значення отриманих результатів дисертації, публікації, структуру та обсяг роботи); основного змісту (результати досліджень); висновків і рекомендацій; списку наукових праць, зарахованих за темою дисертації.

2. СТРУКТУРА РЕФЕРАТУ ДИСЕРТАЦІЇ

2.1. Обсяг реферату становить 1–2 авторських аркуші.

2.2. Титульний аркуш повинен містити такі структурні елементи (додаток 1):

- найменування ЗВО (установи), у спеціалізованій вченій раді якого (якої) відбудеться захист дисертації; органу, до сфери управління якого належить заклад (установа);
- особистий підпис здобувача;
- прізвище, ім'я та по батькові здобувача;
- індекс УДК;
- назва дисертації;
- шифр і назва наукової спеціальності;
- вид дисертації та науковий ступінь, на який претендує здобувач;
- місто, де відбудеться захист, рік.

2.3. Зворотній бік титульного аркуша (друга сторінка; додаток 2) має містити:

- відомості про те, де підготовлено роботу;
- відомості про наукового консультанта (ПІБ, науковий ступінь, вчене звання, посада, місце роботи, орган, до сфери управління якого належить ЗВО (установа));
- відомості про опонентів (ПІБ, науковий ступінь, вчене звання, посада, місце роботи, орган, до сфери управління якого належить ЗВО (установа));
- дату, місце і час захисту дисертації;
- місце і веб-сайт, де можна ознайомитися з дисертацією;

- дату оприлюднення реферату дисертації;
- науковий ступінь, вчене звання, підпис, прізвище та ім'я вченого секретаря.

2.4. У рефераті наводять (стисло):

- обґрунтування вибору (актуальність) теми досліджень;
- зв'язок роботи з науковими програмами, планами, темами, грантами;
- мету і завдання досліджень;
- об'єкт досліджень;
- предмет досліджень;
- методи досліджень;
- наукову новизну одержаних результатів,
- практичне значення одержаних результатів;
- особистий внесок здобувача;
- відомості про апробацію результатів дослідження;
- кількість публікацій;
- структуру та обсяг роботи;
- основний зміст роботи;
- висновки;
- рекомендації;
- список опублікованих праць, зарахованих за темою дисертації, оформлений згідно вимог (додаток 3):
 - в яких опубліковані основні наукові результати дисертації:
 - статті, що індексуються у наукометричних базах SCOPUS, Web of Science;
 - статті у наукових періодичних виданнях, включених до переліку наукових фахових видань України;
 - статті у наукових періодичних виданнях інших держав з напрямку, з якого підготовлено дисертацію;
 - які засвідчують апробацію матеріалів дисертації;
 - які додатково відображають наукові результати дисертації: патенти; підручники; посібники; державні стандарти; промислові зразки; алгоритми та програми, що пройшли експертизу на новизну; публікації історичних джерел, статті в тематичних наукових збірниках, рукописи праць, депонованих в установах державної системи науково-технічної інформації та анотованих у наукових журналах; брошури; препринти; технологічні частини проектів на будівництво, розширення,

реконструкцію та технічне переоснащення підприємств; інформаційні карти та нові матеріали, що внесені до державного банку даних; тези; доповіді та інші матеріали наукових конференцій, конгресів, симпозіумів, семінарів, шкіл тощо.

Структура реферату наведена в додатку 4.

2.5. Наприкінці реферату наводиться анотація та ключові слова (словосполучення) англійською мовою. Сукупність ключових слів (словосполучень) повинна відповідати основному змісту дисертаційної роботи, відображати тематику дослідження і забезпечувати тематичний пошук роботи та не повторюватися з назвою дисертації. Кількість ключових слів (словосполучень) становить від десяти до двадцяти. Ключові слова подають у називному відмінку, друкують у рядок через кому в алфавітному порядку. Анотацію оформлюють згідно правил додатку 5.

2.6. Реферат оформлюється відповідно до правил, наведених в додатку 6 до цього Положення.

2.7. Остання сторінка реферату (обкладинка) має містити відомості про кількість надрукованих примірників, обсяг умовного друку, відомості про замовлення та відомості про видавництво (додаток 7).

Додаток 1
(пункт 2.2 розділу II)

Титульний аркуш реферату

**УМАНСЬКИЙ НАЦІОНАЛЬНИЙ УНІВЕРСИТЕТ САДІВНИЦТВА
МОН УКРАЇНИ**

Особистий підпис
здобувача

ПРИЗВИЩЕ, ІМ'Я, ПО БАТЬКОВІ

УДК _____
(індекс)

НАЗВА ДИСЕРТАЦІЇ

Шифр та назва спеціальності

РЕФЕРАТ
дисертації на здобуття наукового ступеня
доктора наук

Місто – рік

Зворотній бік титульного аркуша

Дисертацією є рукопис

Роботу виконано у (назва ЗВО, наукової установи та органу, до сфери управління якого належить ЗВО (установа))

Науковий консультант
ПІБ науковий ступінь, вчене звання, посада, місце роботи та орган, до сфери управління якого належить заклад (установа)

Опоненти:
ПІБ науковий ступінь, вчене звання, посада, місце роботи та орган, до сфери управління якого належить заклад (установа)

ПІБ науковий ступінь, вчене звання, посада, місце роботи та орган, до сфери управління якого належить заклад (установа)

ПІБ науковий ступінь, вчене звання, посада, місце роботи та орган, до сфери управління якого належить заклад (установа)

Захист відбудеться: «___» _____ 202__ року о ___ годині на засіданні спеціалізованої вченої ради Д _____ в Уманському національному університеті садівництва за адресою: м. Умань, вул. Інститутська, 1, корпус № ____, ауд. ____; телефон: _____.

З дисертацією можна ознайомитися у бібліотеці Уманського національного університету садівництва за адресою: м. Умань, вул. Інститутська, 1 та на веб-сайті, де розміщено матеріали: <https://science.udau.edu.ua/ua/anonsi-zahistiv.html>

Реферат оприлюднено "___" _____ 202__ р.

Вчений секретар спеціалізованої вченої ради,
науковий ступінь, вчене звання

Ім'я, ПРІЗВИЩЕ

**РЕКОМЕНДОВАНИЙ ПЕРЕЛІК
стилів оформлення списку наукових публікацій**

1. MLA (Modern Language Association) style.
2. APA (American Psychological Association) style.
3. Chicago/Turabian style.
4. Harvard style.
5. ACS (American Chemical Society) style.
6. AIP (American Institute of Physics) style.
7. IEEE (Institute of Electrical and Electronics Engineers) style.
8. Vancouver style.
9. OSCOLA.
10. APS (American Physics Society) style.
11. Springer MathPhys Style.
12. ДСТУ 8302:2015 «Інформація та документація. Бібліографічне посилання. Загальні положення та правила складання»

СТРУКТУРА РЕФЕРАТУ

- **Загальна характеристика роботи**
 - Обґрунтування вибору теми досліджень
 - Зв'язок роботи з науковими програмами, планами, темами, грантами
 - Мета і завдання досліджень
 - Об'єкт досліджень
 - Предмет досліджень
 - Методи досліджень
 - Наукова новизна одержаних результатів
 - удосконалено:
 - розроблено:
 - набуло подальшого розвитку:
 - Практичне значення отриманих результатів.
 - Особистий внесок здобувача
 - Апробація результатів досліджень
 - Публікації за матеріалами дисертації.
 - Структура та обсяг роботи
- **Основний зміст роботи (за розділами)**
- **Висновки**
- **Рекомендації**
- **Список опублікованих праць за темою дисертації:**
 - статті, що індексуються у наукометричних базах SCOPUS, Web of Science;
 - статті у наукових періодичних виданнях, включених до переліку наукових фахових видань України;
 - статті у наукових періодичних виданнях інших держав з напрямку, з якого підготовлено дисертацію;
 - публікації, що засвідчують апробацію матеріалів дисертації та додатково відображають наукові результати.
- **Анотація англійською мовою.**

АНОТАЦІЯ

Прізвище, ініціали. Назва дисертації. – Кваліфікаційна наукова праця на правах рукопису.

Дисертація на здобуття наукового ступеня доктора _____ наук за спеціальністю шифр і назва спеціальності – Установа (ЗВО) де виконувалася дисертація, місто, рік.

Зміст анотації:

Анотація до дисертації повинна містити:

- відображення результатів дослідження;
- наукову новизну отриманих результатів та їх практичне значення (за наявності);
- висновки;
- рекомендації.

Зміст анотації викладається стисло і точно. Обсяг анотації становить 450-500 слів.

Наприкінці анотації наводяться ключові слова відповідною мовою. Сукупність ключових слів повинна відображати поза контекстом основний зміст наукової праці.

**ПРАВИЛА
оформлення реферату**

Обсяг	<p>Обсяг реферату дисертації визначається пунктом 7, абзац 19 Порядку присудження та позбавлення наукового ступеня доктора наук, затвердженого Постановою Кабінету Міністрів України № 1197 від 17 листопада 2021 р. та пунктом 2 Положення про реферат докторської дисертації, що подається до спеціалізованих вчених рад Уманського національного університету садівництва, затвердженого Вченою радою Уманського національного університету садівництва (протокол №4 від 26 липня 2022 року).</p> <p>Один авторський аркуш дорівнює 40 тис. друкованих знаків, враховуючи цифри, розділові знаки, проміжки між словами, що становить близько 24 сторінок друкованого тексту при оформленні реферату за допомогою комп'ютерної техніки з використанням текстового редактора Word.</p>
Інтервал	Реферат друкують брошурованим способом на двох сторонах аркуша білого паперу формату А5 через 1 міжрядковий інтервал.
Шрифт	Шрифт реферату – Times New Roman, кегль – 14 pt. (таблиці, графіки і рисунки за потреби – кегль 10–14).
Назви розділів та підрозділів реферату	Назви розділів наводяться ВЕЛИКИМИ ЛІТЕРАМИ . Назви підрозділів починають як нове речення.
Формули і рівняння	<p>Формули/рівняння розташовують з вирівнюванням по центру аркуша з нумерацією з вирівнюванням з правого краю. Якщо формула є результатом власних досліджень, її назву потрібно підписувати, як рисунок з відповідною нумерацією.</p> $Y_{x_{1,2,3,4,5,6,7,8,9,10,11}} = 0,18x_1 + 0,27x_2 + 0,92x_3 + 1,10x_4 + 0,80x_5 + 1,18x_6 + 0,90x_7 + 0,30x_8 + 0,40x_9 + 0,42x_{10} + 0,51x_{11}$ <p>Рис. 1. Рівняння математичної моделі сорту картоплі ранньостиглої, де: X_1 – кількість стебел, шт/росл.; X_2 – кількість бульб, шт/росл.; X_3 – середня маса бульби, г; X_4 – біологічна урожайність, т/га; X_5 – період вегетації, діб; X_6 – висота рослини, см; X_7 – кількість листків, шт/росл.; X_8 – вміст крохмалю, %; X_9 – сухих речовин, %; X_{10} – сума цукрів, %; X_{11} – вміст аскорбінової кислоти, мг/100 г.</p>
Назви таблиць і рисунків	Нумерують таблиці в порядку згадування в тексті, порядковим номером. Номер і назва таблиці пишуться через тире в одну стрічку напівжирним шрифтом (без курсиву) з вирівнюванням по центру.

Таблиця – Назва таблиці

За потреби текст таблиці можна маркувати кольором.

Нумерують рисунки знизу рисунку в порядку згадування в тексті, порядковим номером. Номер і назва рисунку наводяться напівжирним текстом з вирівнюванням по центру, або з правої сторони рисунка, вирівнюючи по лівій стороні внизу.

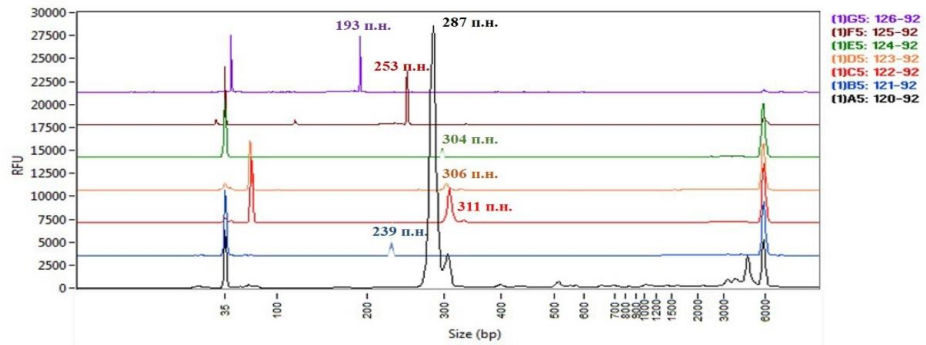


Рис. 11. Результати електрофоретичного розділення продуктів ампліфікації сортів салату за маркером KSL-92*

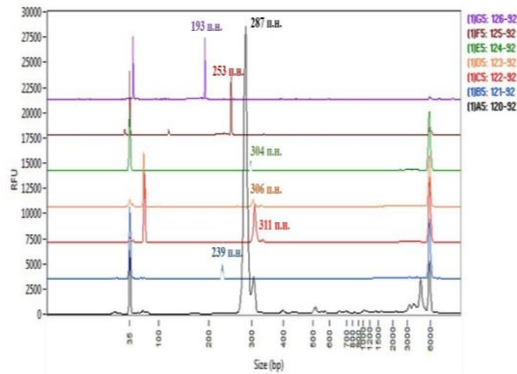


Рис. 11. Результати електрофоретичного розділення продуктів ампліфікації сортів салату за маркером KSL-92*

Примітки наводяться з абзацним відступом 1,25 см одразу під таблицею/рисунком; розмір тексту такий, як в таблиці/рисунку.

Примітки: *, ¹; і т.д.

Поля

Текст реферату необхідно друкувати, залишаючи поля таких розмірів: ліве – не менше 25 мм, праве – не менше 10 мм, верхнє – не менше 20 мм, нижнє – не менше 20 мм. Абзацний відступ – 1,25.

Остання сторінка (обкладинка) реферату

Обсяг 2,0 умов. друк. арк. Наклад 50 прим.
Замовлення № 186

ВПЦ «Візаві»
20300, м. Умань, вул. Тищика, 18/19
Свідоцтво об'єкта видавничої справи
ДК № 2521 від 08.06.2006